

aspektRESTORAN

Aplikacija

RESTORAN - MENZA - CAFÉ

opcija (I): tastatura

opcija (II): touchScreen

Sve opcije ID Kartica:

bar-code, magnetna staza,
bezkontaktna, čip, otisak

Aplikacija je pogodna kako za kompletno restoransko poslovanje,



ako se primenjuje u celini, tako i za delimično u zavisnosti od izbora funkcija koje se koriste. Aplikacija radi na jednom i/ili više računara. Vreme uvođenja iste je jedan do dva dana, podatak iz prakse! Program ima tri modula:

- RESTORAN (kompletno restoransko poslovanje)
- KONOBAR (restoranska kasa za nn šankova)
- MENZA (kasa za restorane društvene ishrane).

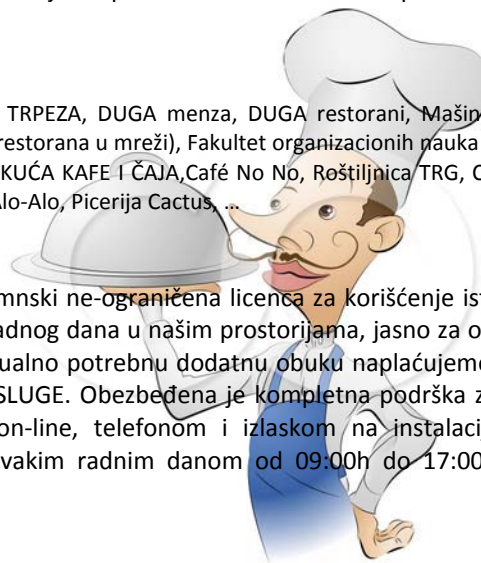
Moduli KONOBAR i MENZA raspoloživi su u tri verzije, V1 – TASTATURA, V2 - PROGRAMABILNA TASTATURA, V3 - TouchScreen (na dodir). Obezbeđuje sve, ali baš sve potrebne »papire« za knjigovođu usklađene sa poslednjim verzijama publikovanim na internet prezentaciji Poreske uprave.

Reference:

Restoran BALANS, KPGT, Televizija PINK, TRPEZA, DUGA menza, DUGA restorani, Mašinski fakultet (4 restorana u mreži), Ekonomski fakultet (3 restorana u mreži), Fakultet organizacionih nauka (2 restorana u mreži), Rudarski fakultet, WONDERFULL, KUĆA KAFE I ČAJA, Café No No, Roštiljnica TRG, Cafetiero, Dom učenika srednje železničke škole, Picerija Alo-Alo, Picerija Cactus, ...

PODRŠKA, OBUKA I ODRŽAVANJE

Cenom aplikacije obuhvaćena je vremenski neograničena licenca za korišćenje iste i obuka za rad sa istom, a u trajanju od jednog radnog dana u našim prostorijama, jasno za one koji imaju osnovno predznanje, o PC-u, a eventualno potrebnu dodatnu obuku naplaćujemo u skladu sa cenama definisanim u Cenovniku - USLUGE. Obezbeđena je kompletna podrška za instalaciju, obuku i implementaciju aplikacija on-line, telefonom i izlaskom na instalaciju, a prema odredbama ugovora o održavanju, svakim radnim danom od 09:00h do 17:00h. Ugovor o održavanju NIJE obavezan.

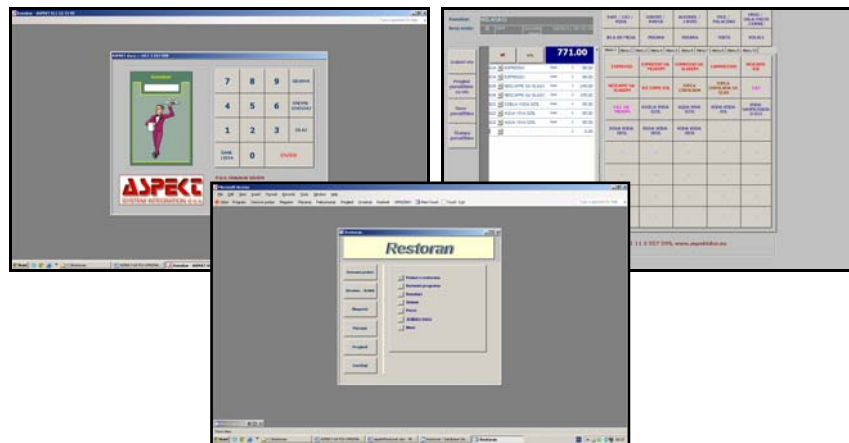




Aplikacija RESTORAN-MENZA-CAFÉ posebno je interesantna svim vrstama restorana društvene ishrane, restorana u domovima, fabrikama, ustanovama isl, jer obezbeđuje, pre svega eliminaciju bonova i jasno ukida manipulaciju sa istim, odnosno, njihovo prikupljanje, obradu, ponovnu raspodelu, doštampavanje novih zbog pohabanosti itd. Takođe obezbeđuje besprekoran automatski pregled utroška sirovina, jasno ako su definisani normative jela i pića. Na slici desno je naša referenca Dom učenika, a u kojoj se na našem sistemu evidentira 2100 obroka dnevno, tu su i Duga restoran društvene ishrane, IDEA self-service restorani itd. Aplikacija takođe obezbeđuje da se u takvom tipu restorana (popularno menzi) uvede i naplata jela i pića u skladu sa vežećim fiskalnim

zakonom, a bez bilo kakvih dodatnih troškova, osim za fiskalni printer.

Na našoj Web prezentaciji www.aspekt.rs dat je pregled većine raspoloživih "ekrana" i izveštaja koje aplikacije obezbeđuju, takođe omogućavamo svakom Potencijalnom kupcu da dođe kod nas, ponese sve svoje relevantne "papire" i "propvuče" ih, bilo sam bilo uz našu pomoć, kroz aplikaciju i sam se uveri da li mu ista odgovara, ili ne i pre no je kupi. Jasno, organizujemo prezentacije i na lokacijama Potencijalni kupac na vaš zahtev.





PRENOSIVI Data Terminal (udaljena akvizicija podataka)

- Robustan
- "Water & Dust Proof"
- konobari
- Terapeuti
- ...



Physical characteristics

Dimensions: 186.5*75*38.9mm

Weight: 500g (with battery)

Screen: 3.2" QVGA backlight TFT-LCD,
65K colors. 240 x 320 (QVGA size)

Touch panel: glass analog resistive
touch / **Backlight:** LED backlight

Battery: rechargeable li-ion polymer battery (3.7V/4,000mAh)

Expansion slots: support SIM/SAM and Micro SD (TF) card / **Indicator:** LED / **Camera:** 3.2 mega pixels (optional) / **Input method:** touch input with stylus and soft keyboard input / **Audio:** 0.5 watt / **Keys:** 31 soft silica gel keys

Programming environment: C# and C++, .Net programming using Microsoft Visual Studio 2005&2008; Software Development Kits (SDK) provided

Operating system (optional): Windows Embedded CE 6.0 core / Windows Embedded CE 6.0 pro

Environmental

Operating temperature: -20 ~ 50 / **Storage temperature:** -25 ~ 70 / **Humidity:** 5%RH ~ 95%R (non Condensing) / **Dropping survive:** 1.5-meter drop test on six sides (concrete floor, under operating temperature range) / **Rolling survive:** 1,000 times, 0.5 meter, rolling by six contact surfaces / **Environmental sealing:** IP64

Performance: CPU: Samsung ARM920T@533MHz / **Memory:** 128MB RAM/1GB Flash **Interfaces:** USB 2.0; RS232

RFID LF (optional)

Operating frequency: 125K, 134.2K / **Protocol:** ISO11784, ISO11785 / **Read/write range:** 0cm ~ 8cm

RFID HF (optional)

Operating frequency: 13.56 MHz / **Protocol:** ISO14443A/B, 15693 (optional) / **Read/write range:** 0cm ~ 10cm

Wireless WAN (optional) : Network (WWAN): GPRS/GSM (900MHz/1,800MHz)

Wireless LAN (optional) : WIFI: muRata IEEE802.11b/g

Wireless PAN (optional) : Bluetooth: Class II, 3-5M



PSAM (optional) / Baud rate: 9600, 19200, 38400, 43000, 56000, 57600, 115200

SAM Slots: maximum 2

1D laser scanner (optional)

Brand: Symbol SE955 **Types:** UPC/EAN, Code128, Code39, Code93, Code11, Interleaved 2 of 5, Discrete 2 of 5, Chinese 2 of 5, Codabar, MSI, RSS

2D scan engine (optional)

Brand: Symbol SE4500 **Types:** **1D:** All major codes; **2D:** PDF417, MicroPDF417, Composite, RSS, TLC-39, Datamatrix, QR code, Micro QR code, Aztec, MaxiCode; **Postal Codes:** US PostNet, US Planet, UK Postal, Australian Postal, Japan Postal Dutch Postal (KIX)

GPS (optional)

Module: u-blox NEO-5Q /
Performance: 50-channel u-blox 5 positioning engine, Internal GPS.
Localization time: hot start-1 sec, warm start-38 secs, cold start-42 secs,

Camera (optional)

Samsung 3.2 mega pixels, 2048 (H)*1536 (V), QXGA

Printer (optional)

Size: 118*99*55mm / **Communication:** Bluetooth 2.0

Paper width: 78mm / **Paper roll diameter:** 45mm

Weight (including battery): 255g

Resolution: 203dpi **Battery:** rechargeable lithium battery 7.4V/1,500mAh **Accessories:** thermal paper, carrying case, power adapter, battery

Accessories

Battery, Charger/adaptor, Data cables, Carrying case, Micro SD (TF) card, Optional cradle and thermal printer. Refer to Accessories Appendix.